

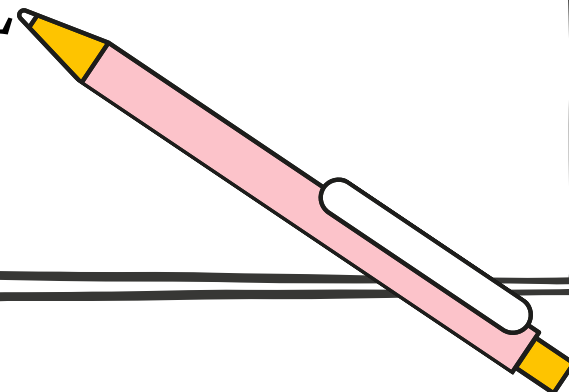
UNIVERSIDAD JUÁREZ AUTÓNOMA DE  
TABASCO

DIVISIÓN ACADÉMICA DE CIENCIAS ECONÓMICO  
ADMINISTRATIVAS

# ACTIVIDAD INTEGRADORA

## UNIDAD 3 PRESUPUESTO GUBERNAMENTAL

DOCENTE: RICARDO MAGLIONI  
MONTALVO



# CUADRO COMPARATIVO

## Presupuesto Base Cero

### VENTAJAS

#### Justificación del gasto

- Obliga a evaluar y justificar cada programa, actividad y gasto desde cero.
- Reduce gastos innecesarios o heredados de ejercicios anteriores.
- Favorece la asignación del gasto según resultados y no por inercia.

#### Eficiencia y productividad

- Fomenta la eficiencia al eliminar duplicidades y actividades poco productivas.
- Prioriza programas con mejores resultados y mayor impacto.
- Incentiva la mejora continua.

#### Estratégica de recursos

- Permite reorientar recursos hacia áreas estratégicas o urgentes.
- Es útil en situaciones de crisis económica, déficit o necesidad de reestructuración financiera.

#### Transparencia y control

- Facilita una visión clara de los costos reales y del uso de recursos.
- Mejora la rendición de cuentas y la transparencia institucional.
- Ayuda a identificar corrupción o gastos superfluos.

#### Implementación y gestión

- Permite reestructurar completamente el funcionamiento de una institución.
- Mejora la disciplina presupuestal.

#### Resultados esperados

- Mayor eficiencia, ahorro y optimización del presupuesto.
- Mejor alineación entre recursos y objetivos institucionales.

### DESVENTAJAS

- Requiere un análisis exhaustivo de todos los programas y gastos.
- Incrementa la carga administrativa y documental para todas las áreas.
- Puede generar retrasos en la formulación del presupuesto anual.

- Algunos programas esenciales pueden no mostrar resultados medibles a corto plazo, lo que dificulta su justificación.
- Riesgo de recortar programas sociales y de largo plazo por falta de evidencia inmediata.

- Puede generar incertidumbre en departamentos acostumbrados a presupuestos incrementales.
- Existen riesgos de decisiones subjetivas al asignar prioridades si no hay criterios bien definidos.

- El proceso puede volverse demasiado técnico o complejo para la administración promedio.
- Si no se documenta adecuadamente, puede generar conflictos internos por recortes o reasignaciones.

- Su implementación es lenta, compleja y costosa.
- No es adecuado para todas las organizaciones, especialmente las muy grandes con miles de programas o unidades ejecutoras.

- Si se aplica mal, puede generar recortes excesivos o mal distribuidos.
- Riesgo de enfocarse demasiado en el corto plazo y descuidar el desarrollo futuro.